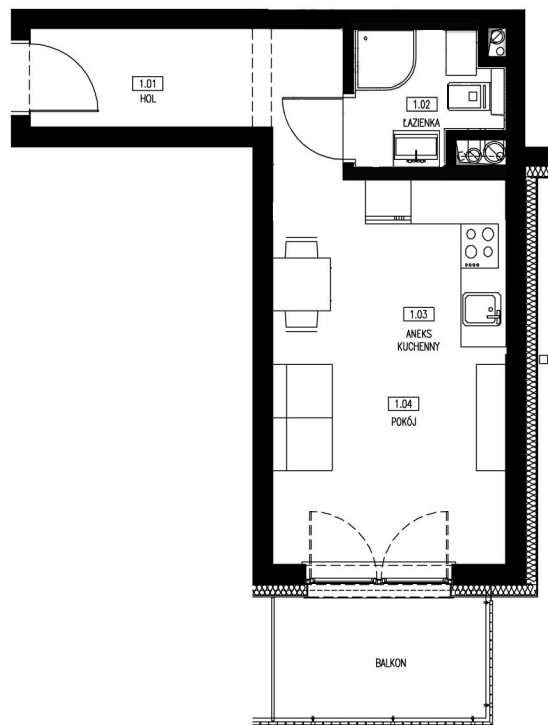


BUDYNEK WIELORODZINNY
KRAKÓW ul.ŚLISKA
SEGMENT C



PIĘTRO I



	MIESZKANIE C 1 09	24,74
1.01	HOL	5,36
1.02	ŁAZIENKA	3,09
1.03	ANEKS KUCHENNY	2,52
1.04	POKÓJ	13,77
	BALKON	4,47

